



Midi-Webinaire ecobau 12 décembre 2024

# Architecture active dans Minergie-ECO

Sébastien Piguet, association ecobau, [www.ecobau.ch](http://www.ecobau.ch)

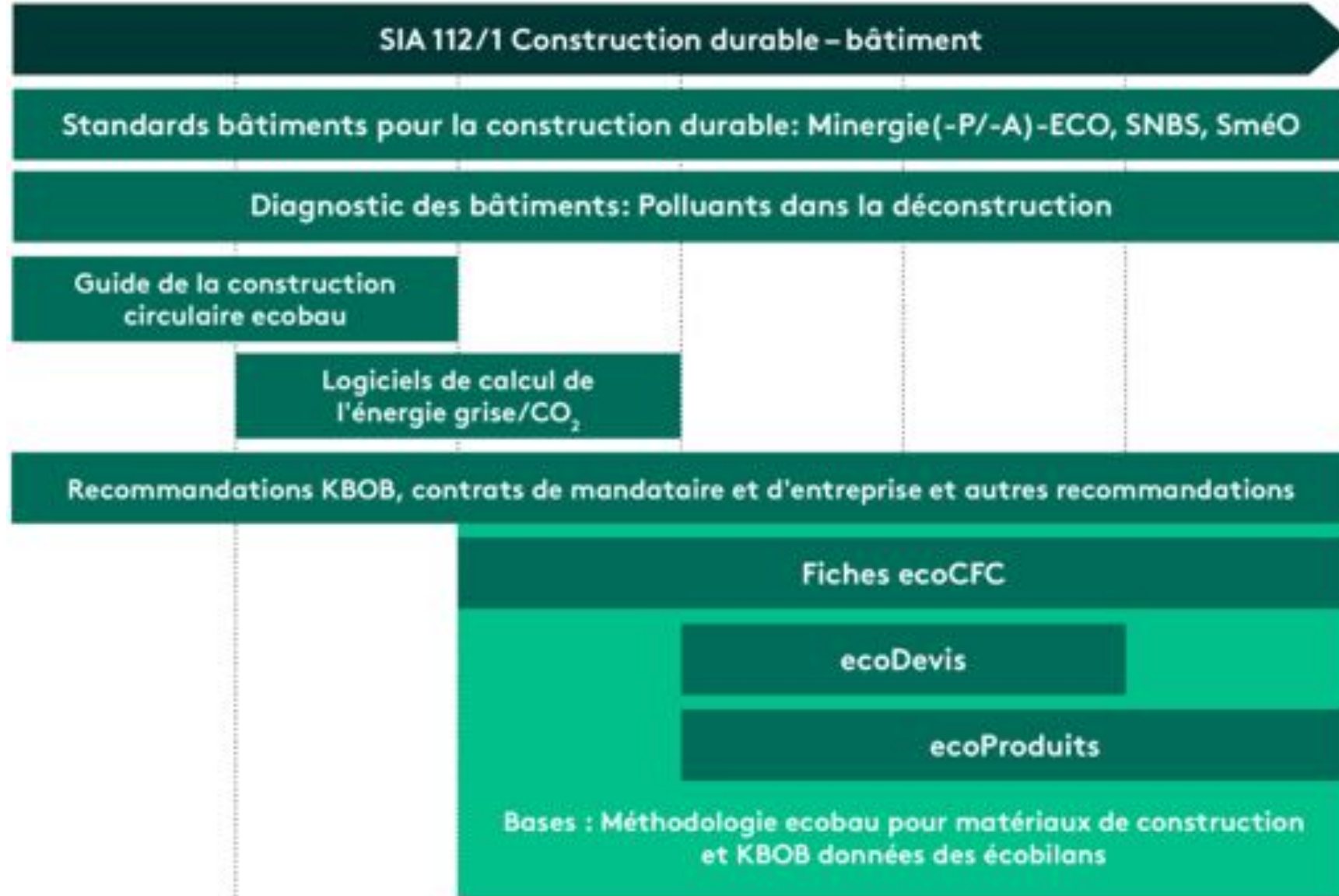
# Ecobau définit des standards pour une construction saine et durable en Suisse.

A propos de nous

**Ecobau simplifie la planification et la construction durables. A cet effet, nous proposons des documents de référence, des listes de contrôle et des outils de travail faciles à utiliser. Nous intégrons nos standards dans les labels de construction Minergie-ECO et SNBS. Nous certifions des matériaux de construction selon des critères déterminants du point de vue toxicologique et écologique. >**

## Association

ecobau est l'association qui réunit maîtres d'ouvrage publics et institutions de formation avec l'objectif d'ancrer la planification et la construction durable de bâtiments en Suisse. Elle compte plus que 70 membres à voire les offices et les services de construction de la Confédération, des cantons et des villes et les associations **KBOB** (Conférence de coordination des services de la construction et des immeubles des maîtres d'ouvrage publics) et **CRB**.



Disponibles sur [www.ecobau.ch](http://www.ecobau.ch)  
 utilisation libre, avec indication  
 de la source  
 (développement et entretien  
 financé par ecobau et ses  
 partenaires)

# Que signifie le complément ECO?

Le complément ECO est «le plus pour l'écologie et la santé»

Vous voulez aller plus loin que Minergie, Minergie-P ou Minergie-A ? Alors, choisissez le complément ECO

## MINERGIE-ECO®

### Santé

Installations aérauliques et Rayonnement (6)

(Prévention) Polluants (10)

Protection bruit & Acoustique (7)

Lumière du jour & **Stimulation des utilisateurs** (4)



Innovation (2)

### Ecologie de la construction

**Protection du climat** & Ressources (8)

Concept du bâtiment & **Economie circulaire** (12)

Biodiversité & Cycle de l'eau (8)

**Résilience climatique** (2)

ecobau

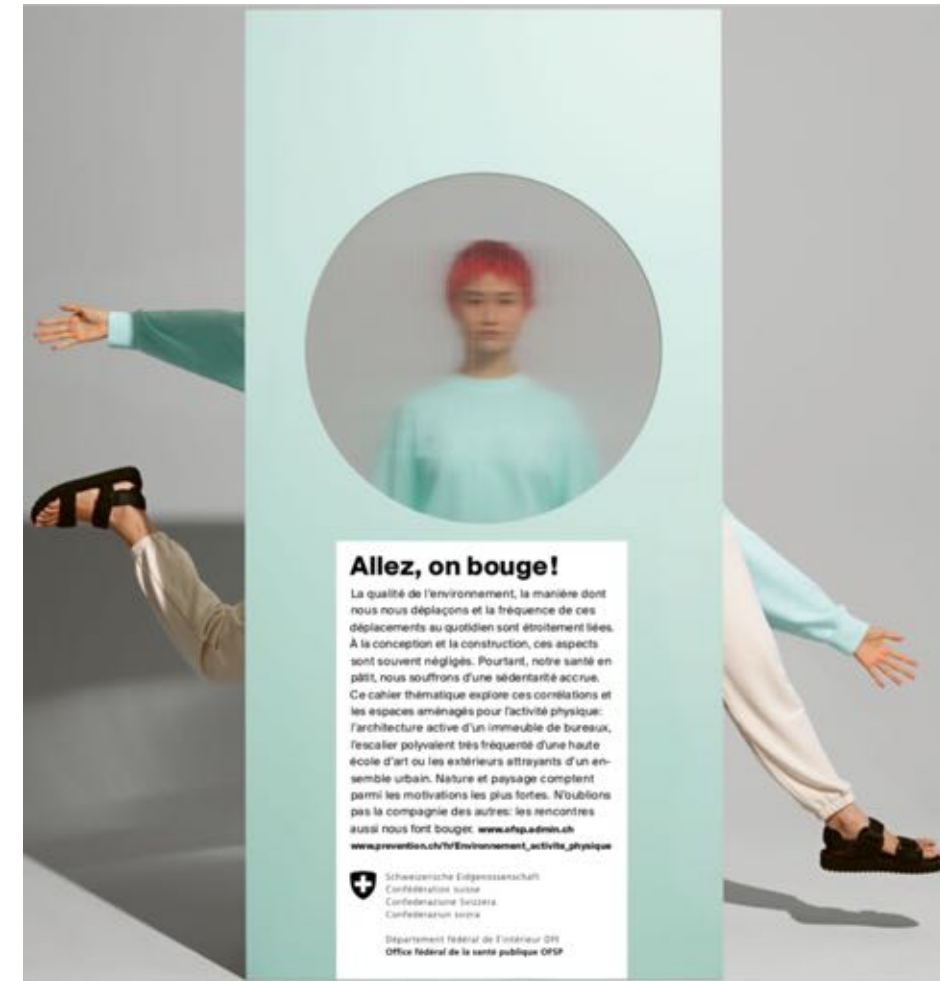
# Architecture active dans ECO – motivation, inspiration

En décembre 2021 publication du Cahier thématique Hochparterre «Allez on bouge !» sous la direction de l'Office fédéral de la santé publique

En 2022, démarrage révision approfondie du complément ECO

Auparavant, pas du tout traité dans Minergie-ECO.

- Enjeu de santé publique important
- Potentiel d'action dans le bâtiment



Source : «Allez, on bouge !», Hochparterre, décembre 2021

# Stimulation des utilisateurs – détails prescriptions 140-03/04

**Le bâtiment (respectivement l'espace extérieur) est à concevoir de sorte à inviter les utilisateurs à bouger davantage au quotidien.**

**Mesures Bâtiment (140-03):** conception des espaces de circulation, position des locaux communs / de service, détails de construction, etc.(10 mesures)

**Mesures Espaces extérieurs (140-04) :** espaces extérieurs attractifs, accessibilité favorable à la mobilité douce, sécurité pour les usagers à pied/à vélo, etc. (10 mesures)

## Evaluation

### Nouvelles constructions:

Degré 1: au moins 5 mesures sur 10 sont remplies. (1 point) Degré 2: au moins 8 mesures sur 10 sont remplies. (2 points)

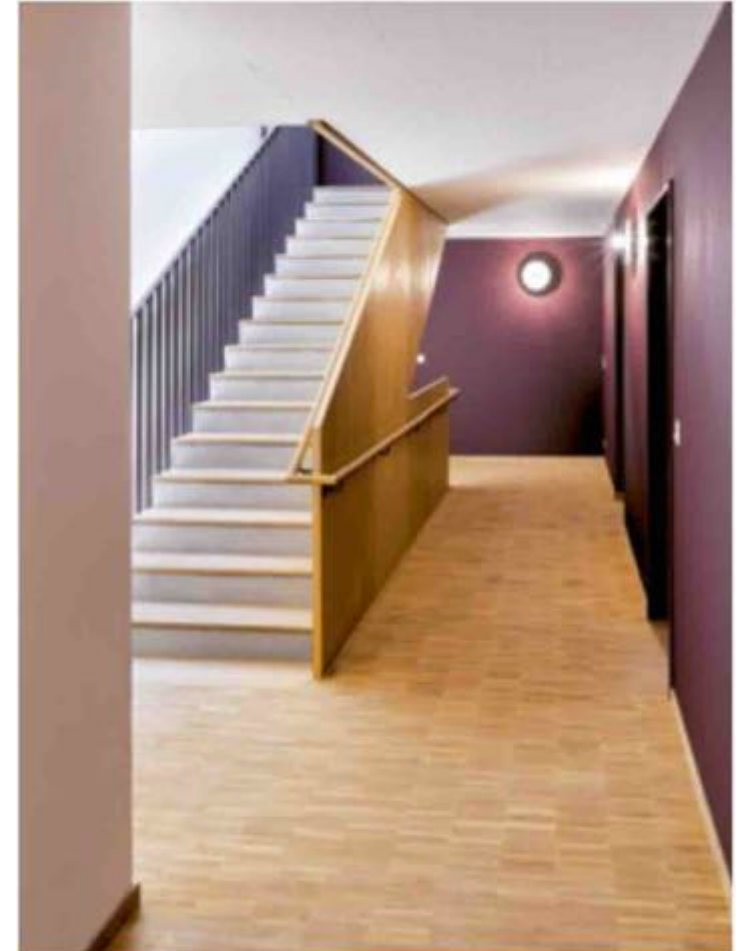
### Rénovations:

Degré 1: au moins 3 mesures sur 10 sont remplies. (1 point) Degré 2: au moins 6 mesures sur 10 sont remplies. (2 points)

**Justificatifs :** plans des étages (respectivement plans des espaces extérieurs) avec indication des mesures planifiées. Le cas échéant, bref texte explicatif

Description complète des critères :

[https://www.minergie.ch/media/240322\\_vorgabekatalog\\_eco\\_alle\\_gebaudekategorien\\_v2023.1\\_fr.pdf](https://www.minergie.ch/media/240322_vorgabekatalog_eco_alle_gebaudekategorien_v2023.1_fr.pdf)



Impression «salle de séjour» dans les communs

Source : «Allez, on bouge !», Hochparterre, décembre 2021

# Importance dans l'évaluation ECO globale

Minimum requis : au moins 50% des points dans chaque domaine

Zone 1: Habitat coll./Rénovation 1000m<sup>2</sup> **ECO MINUS**

**Prescriptions d'exclusion** **TOUTES OK**

**Santé** **100% OK**

**Thèmes**

Installations aérodynamiques et rayonnement	5 / 7
Polluants	4 / 6
Protection contre le bruit et acoustique des salles	5 / 12
Lumière du jour et stimulation des utilisateurs	5 / 8
Innovation	0

**Ecologie** **TOUTES OK**

**Thèmes**

Protection du climat et ressources	6 / 13
Concept du bâtiment et économie circulaire	11 / 16
Biodiversité et cycle de l'eau	11 / 11
Résilience climatique	3 / 5
Innovation	0

**Santé**

- Radon: mesures (dosages) dans l'air intérieur (Rénovation) (E) **OK**
- Diagnostic des polluants dans le bâtiment (E) **OK**
- Formaldéhyde: émissions provenant de matériaux de construction (E) **OK**
- Formaldéhyde: mesures (dosages) dans l'air intérieur (E) **OK**
- Solvants: émissions provenant de matériaux de construction (E) **OK**
- Solvants: mesures (dosages) dans l'air intérieur (TVOC) (E) **OK**
- Lumière du jour (E) **OK**

**Ecologie**

- Energie grise de la construction (E) **OK**
- Émissions de gaz à effet de serre de la construction (E) **OK**
- Justificatif pour le bois et les produits en bois de provenance extra-européenne (E) **OK**
- Travaux de pose et d'étanchéification (E) **OK**
- Éléments de construction contenant des métaux lourds et exposés aux intempéries: matériaux de couverture, de façade et de raccord (E) **OK**

# Contacts, questions ? «Rejoignez-nous !»

## **bureau central**

Röntgenstrasse 44  
8005 Zürich  
tél. 044 241 27 40

Directrice

Marianne Staehler  
marianne.staehler@ecobau.ch

Partenaires spécialisés ecobau

Basil Monkewitz  
basil.monkewitz@ecobau.ch

## **bureau romand**

p.a. leBird Sàrl  
rte de Renens 4  
1008 Prilly  
tél. 021 624 64 94

Directeur romand

Sébastien Piguet  
sebastien.piguet@ecobau.ch

[www.ecobau.ch](http://www.ecobau.ch)  
[info@ecobau.ch](mailto:info@ecobau.ch)